

ABGFIX-A

กองทุนเปิด อเบอร์ดีน โกลบอล เอนแฮนซ์ ฟิกซ์ อินคัม พันด์ - ชนิดสะสมมูลค่า

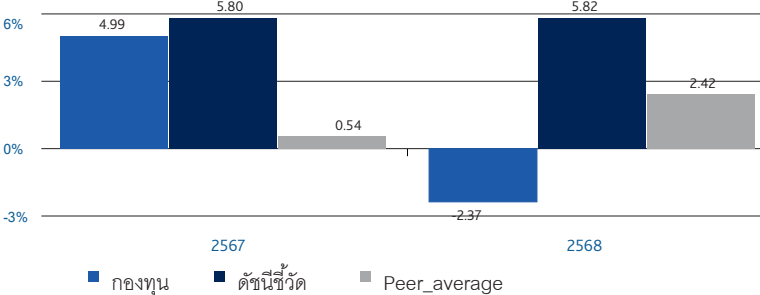
ประเภทกองทุนรวม / กลุ่มกองทุนรวม

- กองทุนรวมตราสารหนี้
- กองทุนรวมฟีดเดอร์ (feeder fund)
- กลุ่ม Global Bond Discretionary F/X Hedge or Unhedge

นโยบายและกลยุทธ์การลงทุน

- กองทุนลงทุนในกองทุนabrden SICAV I - Short Dated Enhanced Income Fund, Class Z Acc USD (กองทุนหลัก)ซึ่งมีนโยบายการลงทุนอย่างน้อยร้อยละ70 ของสินทรัพย์ของกองทุนใน Debt and Debt-Related Securities ที่ออกโดยบริษัทและรัฐบาลของประเทศต่าง ๆ ทั่วโลก (รวมถึงประเทศตลาดเกิดใหม่) ที่มีอายุคงเหลือของตราสารไม่เกิน 5 ปี ซึ่งรวมถึงตราสารประเภท sub-sovereigns bonds, inflation-linked bond และ convertible bonds
- กองทุนหลักจะลงทุนใน Debt and Debt-Related Securities ในระดับ investment grade อย่างน้อย 50% ของสินทรัพย์ของกองทุน และจะลงทุนในระดับ Sub-investment grade ไม่เกิน 20% ของสินทรัพย์ของกองทุน
- กองทุนหลักจะดำรง credit rating ของพอร์ตการลงทุนเฉลี่ยขั้นต่ำที่A- และ portfolio duration ในช่วง 1 -2 ปี ในภาวะปกติ (ทั้งนี้ เพดานไม่เกิน 2.5 ปี)
- กองทุนอาจลงทุนในสัญญาซื้อขายล่วงหน้า (Derivatives) เพื่อป้องกันความเสี่ยง (Hedging) และ/หรือเพื่อเพิ่มประสิทธิภาพการบริหารการลงทุน (Efficient Portfolio Management)
- กองทุนมุ่งหวังให้ผลประกอบการเคลื่อนไหวตามกองทุนหลัก โดยกองทุนหลักมีกลยุทธ์การลงทุนเพื่อมุ่งหวังให้ผลประกอบการสูงกว่าดัชนีชี้วัด (active management)

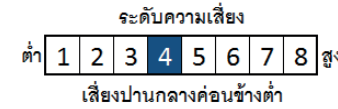
ผลการดำเนินงานและดัชนีชี้วัดย้อนหลัง 5 ปีปฏิทิน (%ต่อปี)



ผลการดำเนินงานย้อนหลังแบบปักหมุด (อัตราเฉลี่ยต่อปีสำหรับผลการดำเนินงานที่แสดงช่วงเวลาตั้งแต่ 1 ปีขึ้นไป)

	ตั้งแต่ต้นปี	3 เดือน	6 เดือน	1 ปี
กองทุน	4.16	4.11	2.24	1.97
ดัชนีชี้วัด	0.70	0.26	1.44	4.32
ค่าเฉลี่ยในกลุ่มเดียวกัน	0.68	0.47	0.07	1.94
ความผันผวนกองทุน	8.57	8.75	7.70	6.94
ความผันผวนดัชนีชี้วัด	1.24	1.42	1.07	1.01
	3 ปี	5 ปี	10 ปี	ตั้งแต่จัดตั้งกองทุน
กองทุน	N/A	N/A	N/A	1.89
ดัชนีชี้วัด	N/A	N/A	N/A	5.61
ค่าเฉลี่ยในกลุ่มเดียวกัน	1.83	-0.67	-0.36	
ความผันผวนกองทุน	N/A	N/A	N/A	7.47
ความผันผวนดัชนีชี้วัด	N/A	N/A	N/A	1.20

ระดับความเสี่ยง



เสี่ยงปานกลางค่อนข้างต่ำ
ลงทุนในพันธบัตรรัฐบาล และตราสารหนี้เอกชน โดยมีตราสาร non investment grade/unrated ไม่เกิน 20% ของ NAV

ข้อมูลกองทุนรวม

วันจดทะเบียนกองทุน	04/12/2023
วันเริ่มต้น class	04/12/2023
นโยบายการจ่ายเงินปันผล	ไม่จ่ายเงินปันผล
อายุกองทุน	ไม่กำหนด
การป้องกันความเสี่ยง FX	ตามดุลยพินิจ

ผู้จัดการกองทุนรวม

- 1 นาย วิเชษฐ อภิสิทธิ์ภินวงศ์ (03/11/2025)
- 2 น.ส. อาทิตยา ลีลาภักดิ์พันธ์ุ (23/03/2026)

ดัชนีชี้วัด

Bloomberg Global Corporate Aggregate 1-3 Year Index (USD Hedged) 100.00%

อ้างอิงตัวชี้วัดเพื่อเปรียบเทียบกับผลการดำเนินงานของกองทุนรวม กองทุนมีนโยบายป้องกันความเสี่ยงด้านอัตราแลกเปลี่ยนโดยผู้จัดการกองทุน โดยปัจจุบันกองทุนไม่ใช้เครื่องมือป้องกันความเสี่ยงอัตราแลกเปลี่ยน

ตัวชี้วัดแสดงในรูปสกุลเงิน USD ซึ่งเป็นตัวชี้วัดเดียวกับกองทุนหลัก โดยมิได้ปรับด้วยต้นทุนการป้องกันความเสี่ยงอัตราแลกเปลี่ยน

ตัวชี้วัดแสดงในรูปสกุลเงิน USD ซึ่งแตกต่างจากสกุลเงินบาทของกองทุน ทั้งนี้ในการเปรียบเทียบผลการดำเนินงานของกองทุนหรือค่าความผันผวนของกองทุนกับตัวชี้วัด ควรใช้ข้อมูลที่อยู่ในรูปสกุลเงินเดียวกันเพื่อให้เปรียบเทียบได้โดยปราศจากผลต่างจากความแตกต่างของอัตราแลกเปลี่ยน

คำเตือน

- การลงทุนในกองทุนรวมไม่ใช่การฝากเงิน
- ผลการดำเนินงานในอดีตของกองทุนรวม มิได้เป็นที่ยืนยันถึงผลการดำเนินงานในอนาคต

การเข้าร่วมต่อต้านทุจริต มีบริษัทแม่ดูแลให้ทำตามกฎหมาย

หนังสือชี้ชวนฉบับเต็ม

ผู้ลงทุนสามารถศึกษาเครื่องมือบริหารความเสี่ยงด้านสภาพคล่องได้ในหนังสือชี้ชวนฉบับเต็ม



การซื้อขายหน่วยลงทุน

วันทำการซื้อ	ทุกวันทำการ
เวลาทำการ	9.00น. - 15.30น.
การซื้อขายครั้งแรกขั้นต่ำ	1,000 บาท
การซื้อขายครั้งถัดไปขั้นต่ำ	1,000 บาท

การขายคืนหน่วยลงทุน

วันทำการขายคืน	ทุกวันทำการ
เวลาทำการ	9.00น. - 13.00น.
การขายคืนขั้นต่ำ	1,000 บาท
ยอดคงเหลือขั้นต่ำ	0 บาท
หน่วยคงเหลือขั้นต่ำ	100
ระยะเวลาการรับเงิน	T+5 คือ 5 วันทำการหลังจากการขายคืน

ข้อมูลเชิงสถิติ

Maximum Drawdown	-10.49%
Recovering Period	n/a
FX Hedging	0.00%
Sharpe Ratio	0.00
Alpha	2.04
Beta	-0.57

หมายเหตุ

ระยะเวลาการรับเงินค่าขายคืน คือ 2 วันทำการนับจากวันทำการ โดยไม่นับรวมวันหยุดต่างประเทศ

ค่าธรรมเนียมที่เรียกเก็บจากกองทุนรวม (% ต่อปีของ NAV รวม VAT)

ค่าธรรมเนียม	สูงสุดไม่เกิน	เก็บจริง
ค่าธรรมเนียมการจัดการ	1.6050	0.5350
รวมค่าใช้จ่าย	2.6750	0.7000

หมายเหตุ

คำตอบแทนแก่ผู้สนับสนุนการขายหรือรับซื้อคืนหน่วยลงทุนของกองทุนรวม : มี

ค่าธรรมเนียมที่เรียกเก็บจากผู้ถือหน่วย (% ของมูลค่าหน่วยลงทุน รวม VAT)

ค่าธรรมเนียม	สูงสุดไม่เกิน	เก็บจริง
ค่าธรรมเนียมเสนอขาย	3.00	1.00
ค่าธรรมเนียมรับซื้อคืน	2.00	0.00
การเปลี่ยนแปลงหน่วยลงทุนเข้า	0.00	0.00
ค่าธรรมเนียมเปลี่ยนแปลงออก	0.00	0.00
ค่าธรรมเนียมการโอนหน่วย		

หมายเหตุ

- กรณีการเปลี่ยนแปลงเข้า ผู้ถือหน่วยลงทุนจะต้องเสียค่าธรรมเนียมเสนอขายด้วย
- ค่าธรรมเนียมการโอนหน่วยลงทุน เรียกเก็บ 300 บาทต่อ 1,000 หน่วยหรือเศษของ 1,000 หน่วย

การจัดสรรการลงทุนในต่างประเทศ (% of NAV)

สหรัฐอเมริกา	32.66
สหราชอาณาจักร	13.24
เกาหลีใต้	6.73
ฝรั่งเศส	4.61
ออสเตรเลีย	3.53

การจัดสรรการลงทุนในกลุ่มอุตสาหกรรม (% of NAV)

Financials	26.12
Consumer Discretionary	3.57
Utilities	2.48
Information Technology	1.83
Communication Services	1.58

สัดส่วนประเภททรัพย์สินที่ลงทุน (% of NAV)

หน่วยลงทุน	93.56
เงินฝากธนาคารและอื่นๆ	6.44

ทรัพย์สินที่ลงทุน 5 อันดับแรก (% of NAV)

abrdn SICAV I - Short Dated Enhanced Income Fund	93.56
--	-------

ทรัพย์สินที่ลงทุนของกองทุนหลัก 5 อันดับแรก (% of NAV)

TREASURY BILL 0% 06/02/2026	11.65
TREASURY BILL 0% 09/10/2026	2.23
NATWEST GROUP PLC 5.125%	0.95
ANGLIAN WATER OSPREY FIN 2% 07/31/2028	0.86
WORKSPACE GROUP PLC 2.25% 03/11/2028	0.83

การลงทุนในกองทุนอื่นเกินกว่า 20 % (กองในประเทศและกองต่างประเทศ)

ชื่อกองทุน	ไม่มี	weblink	
ชื่อกองทุน	ไม่มี	weblink	
ชื่อกองทุน	abrdr SICAV I - Short Dated Enhanced Income Fund	ISIN code	LU2628680014
		Bloomberg code	SHENZAU LX
ชื่อกองทุน	ไม่มี	ISIN code	
		Bloomberg code	



คำเตือน

Maximum Drawdown เปรอ์เซ็นต์สูงสุดขาดทุนสูงสุดของกองทุนรวมในระยะเวลา 5 ปีย้อนหลัง (หรือตั้งแต่จัดตั้งกองทุนกรณีที่ยังไม่ครบ 5 ปี) โดยวัดจากระดับ NAV ต่อหน่วยที่จุดสูงสุดไปจนถึงจุดต่ำสุดในช่วงที่ NAV ต่อหน่วยปรับตัวลดลง ค่า Maximum Drawdown เป็นข้อมูลที่ช่วยให้ทราบถึงความเสี่ยงที่อาจขาดทุนจากการลงทุนในกองทุนรวม Recovering Period ระยะเวลาการฟื้นตัว เพื่อเป็นข้อมูลให้ผู้ลงทุนทราบถึงระยะเวลาตั้งแต่การขาดทุนสูงสุดจนถึงระยะเวลาที่ฟื้นกลับมาที่เงินทุนเริ่มต้นใช้ระยะเวลานานเท่าใด

FX Hedging เปรอ์เซ็นต์ของการลงทุนในสกุลเงินต่างประเทศที่มีการป้องกันความเสี่ยงจากอัตราแลกเปลี่ยน

อัตราส่วนหมุนเวียนการลงทุน ความถี่ของการซื้อขายหลักทรัพย์ในพอร์ตกองทุนในช่วงเวลาใดช่วงเวลานึง โดยคำนวณจากมูลค่าที่ต่ำกว่าระหว่างผลรวมของมูลค่าการซื้อขายหลักทรัพย์กับผลรวมของมูลค่าการซื้อขายหลักทรัพย์ของกองทุนรวมในรอบระยะเวลา 1 ปีหารด้วยมูลค่า NAV ของกองทุนรวมเฉลี่ยในรอบระยะเวลาเดียวกัน กองทุนรวมที่มีค่า portfolio turnover สูง บ่งชี้ถึงการซื้อขายหลักทรัพย์บ่อยครั้งของผู้จัดการกองทุนและทำให้มีต้นทุนการซื้อขายหลักทรัพย์ที่สูง จึงต้องพิจารณาเปรียบเทียบกับผลการดำเนินงานของกองทุนรวมเพื่อประเมิน ความคุ้มค่าของการซื้อขายหลักทรัพย์ดังกล่าว

Sharpe Ratio อัตราส่วนระหว่างผลตอบแทนส่วนเพิ่มของกองทุนรวมเปรียบเทียบกับความเสี่ยงจากการลงทุน โดยคำนวณจากผลต่างระหว่างอัตราผลตอบแทนของกองทุนรวมกับ อัตราผลตอบแทนที่ปราศจากความเสี่ยง (risk-free rate) เปรียบเทียบกับค่าเบี่ยงเบนมาตรฐาน (standard deviation) ของกองทุนรวม ค่า Sharpe Ratio สะท้อนถึงอัตราผลตอบแทนที่กองทุนรวมควรได้รับเพิ่มขึ้นเพื่อชดเชยกับความเสี่ยงที่กองทุนรวมรับมา โดยกองทุนรวมที่มีค่า Sharpe Ratio สูงกว่าจะเป็นกองทุนที่มีประสิทธิภาพในการบริหารจัดการการลงทุนที่ดีกว่า เนื่องจากได้รับผลตอบแทนส่วนเพิ่มที่สูงกว่าภายใต้ระดับความเสี่ยงเดียวกัน

Alpha ผลตอบแทนส่วนเกินของกองทุนรวมเมื่อเปรียบเทียบกับดัชนีชี้วัด (benchmark) โดยค่า Alpha ที่สูง หมายถึง กองทุนสามารถสร้างผลตอบแทนได้สูงกว่าดัชนีชี้วัด ซึ่งเป็นผลจากประสิทธิภาพของผู้จัดการกองทุนในการคัดเลือกหรือหาจังหวะเข้าลงทุนในหลักทรัพย์ได้อย่างเหมาะสม

Beta ระดับและทิศทางการเปลี่ยนแปลงของอัตราผลตอบแทนของหลักทรัพย์ในพอร์ตการลงทุน โดยเปรียบเทียบกับอัตราการเปลี่ยนแปลงของตลาด Beta น้อยกว่า 1 แสดงว่าหลักทรัพย์ในพอร์ตการลงทุนมีการเปลี่ยนแปลงของอัตราผลตอบแทนน้อยกว่าการเปลี่ยนแปลงของอัตราผลตอบแทนของกลุ่มหลักทรัพย์ของตลาด Beta มากกว่า 1 แสดงว่าหลักทรัพย์ในพอร์ตการลงทุนมีการเปลี่ยนแปลงของอัตราผลตอบแทนมากกว่าการเปลี่ยนแปลงของอัตราผลตอบแทนของกลุ่มหลักทรัพย์ของตลาด

Tracking Error อัตราผลตอบแทนของกองทุนมีประสิทธิภาพในการเลียนแบบดัชนีชี้วัด โดยหาก tracking error ต่ำ หมายถึงกองทุนรวมมีประสิทธิภาพในการสร้างผลตอบแทนให้ใกล้เคียงกับดัชนีชี้วัด กองทุนรวมที่มีค่า tracking error สูง จะมีอัตราผลตอบแทนโดยเฉลี่ยห่างจากดัชนีชี้วัดมากขึ้น

Yield to Maturity อัตราผลตอบแทนจากการลงทุนในตราสารหนี้โดยถือจนครบกำหนดอายุ ซึ่งคำนวณจากดอกเบี้ยที่จะได้รับในอนาคตตลอดอายุตราสารและเงินต้นที่จะได้รับคืน นำมาคิดลดเป็นมูลค่าปัจจุบัน โดยใช้วิธีอัตราผลตอบแทนของกองทุนรวมตราสารหนี้ คำนวณจากค่าเฉลี่ยถ่วงน้ำหนักของ Yield to Maturity ของตราสารหนี้แต่ละตัวที่กองทุนมีการลงทุน และเนื่องจาก Yield to Maturity มีหน่วยมาตรฐานเป็นเปอร์เซ็นต์ต่อปี จึงสามารถนำไปใช้เปรียบเทียบอัตราผลตอบแทนระหว่างกองทุนรวมตราสารหนี้ที่มีนโยบายถือครองตราสารหนี้จนครบกำหนดอายุและมีลักษณะการลงทุนที่ใกล้เคียงกันได้

สอบถามข้อมูลเพิ่มเติมโปรดติดต่อ

บริษัท หลักทรัพย์จัดการกองทุน อเบอร์ดีน (ประเทศไทย) จำกัด

โทร 662 352 3388 <https://www.aberdeeninvestments.com/th-th/investor/funds/view-all-funds>

อาคารบางกอกซิตีทาวเวอร์ ชั้น 28 เลขที่ 179 ถนนสาทรใต้

แขวงทุ่งมหาเมฆ เขตสาทร กรุงเทพฯ 10120